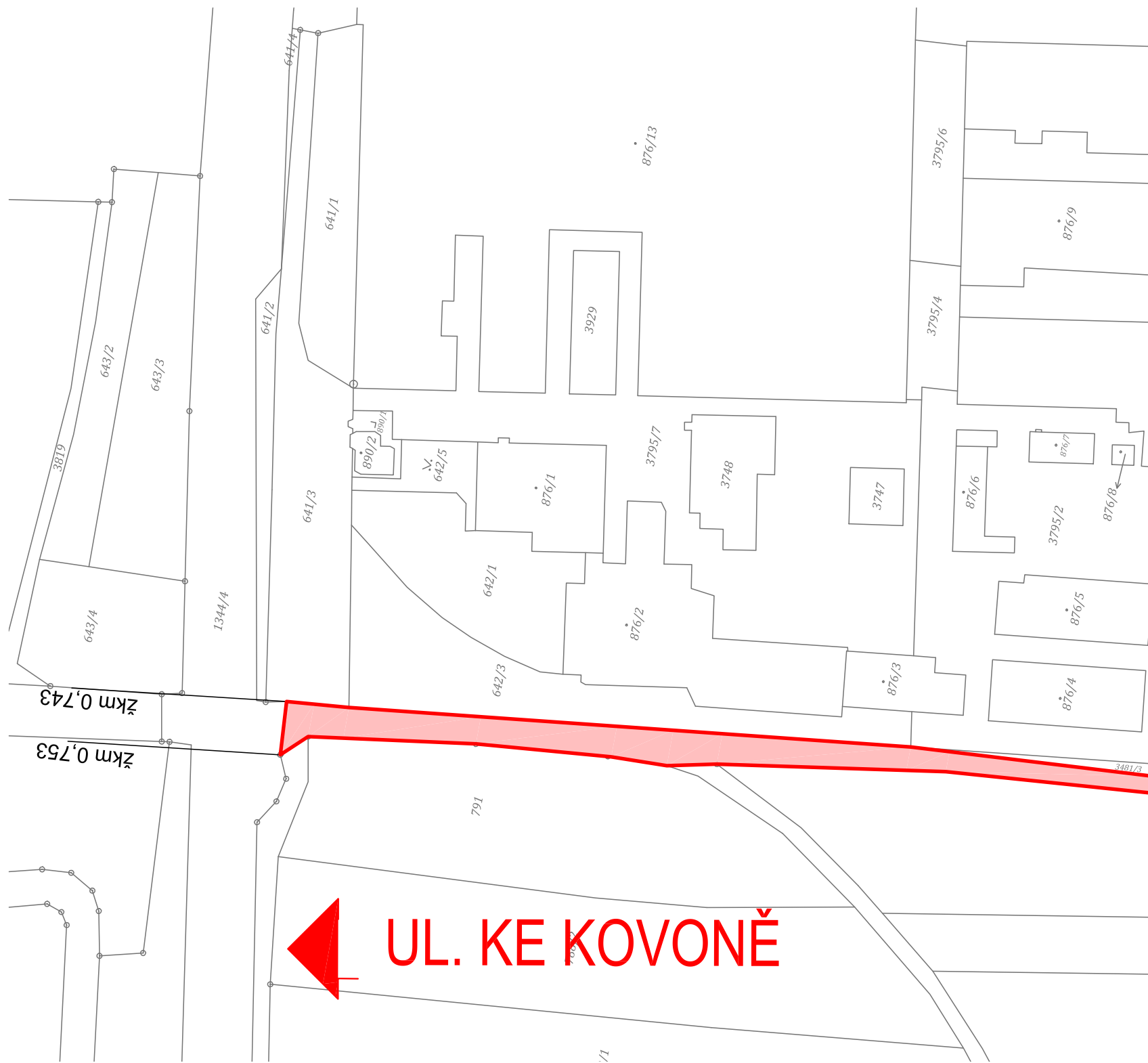
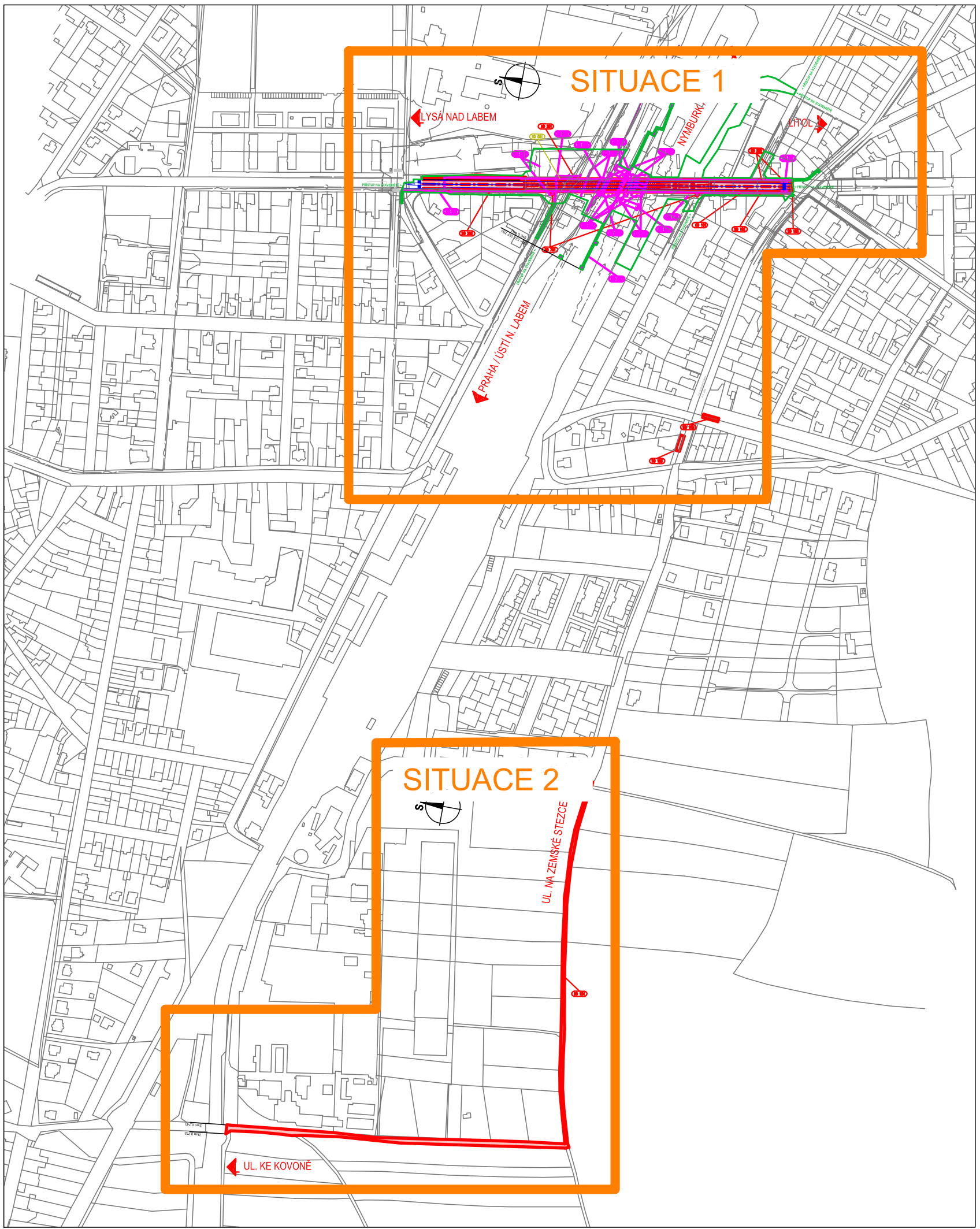
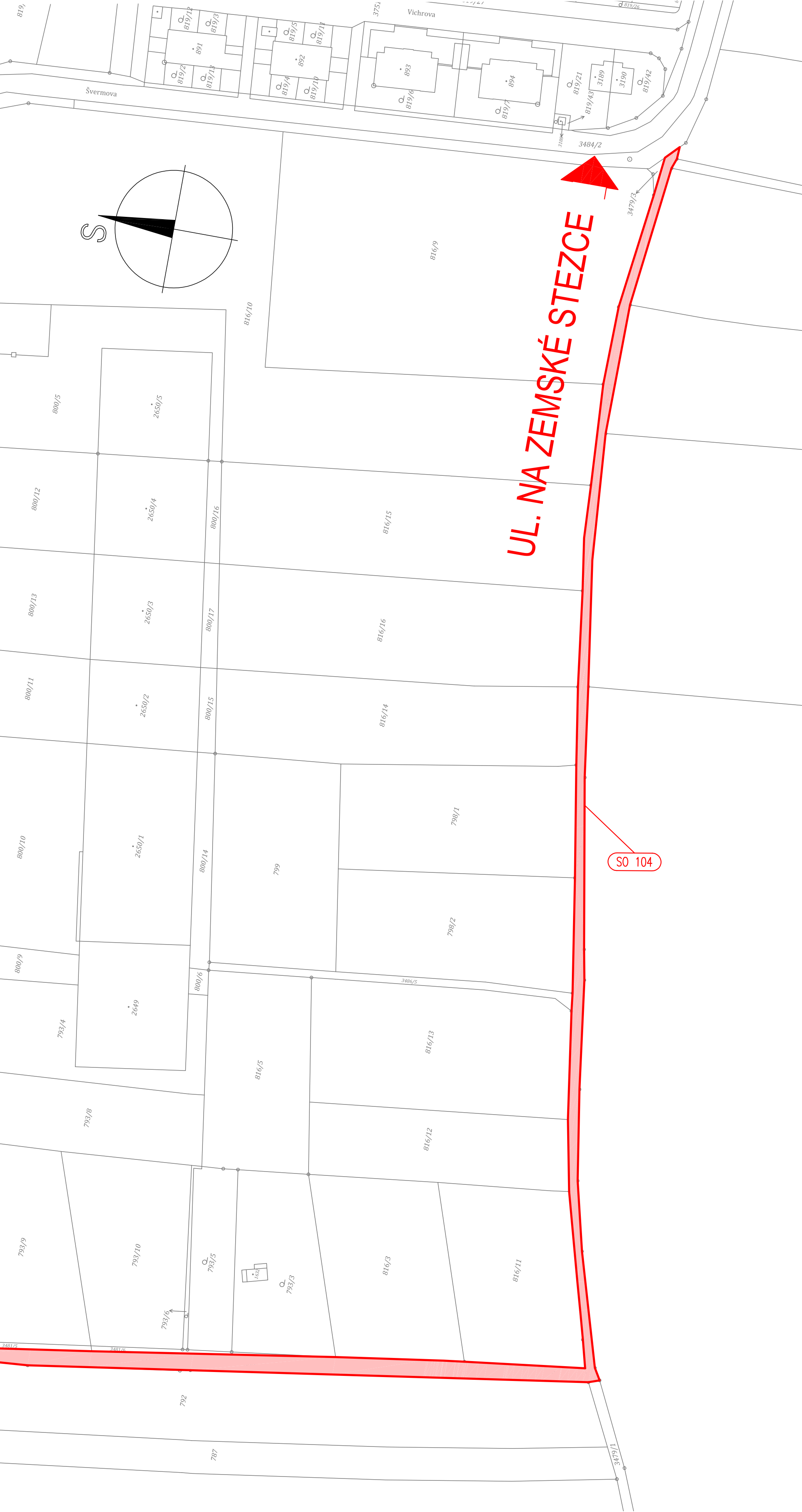


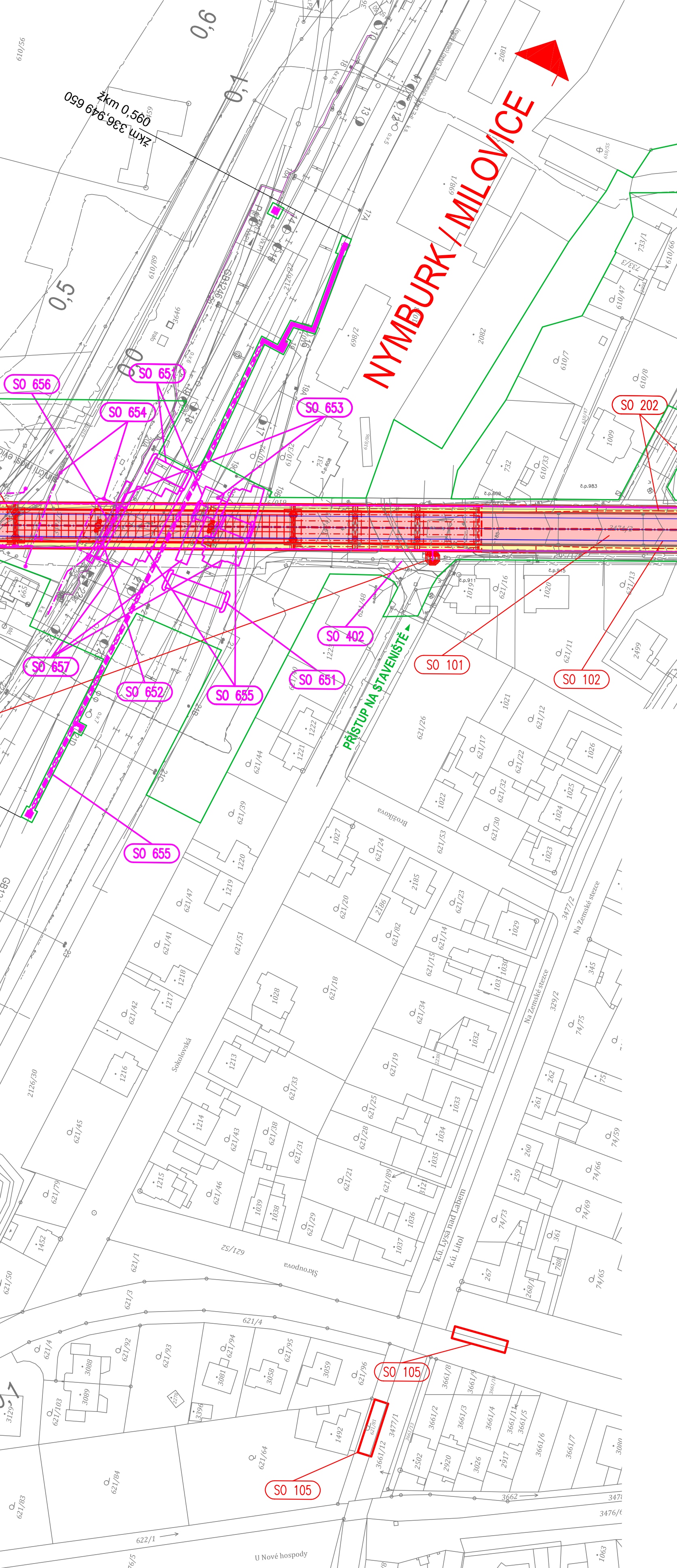
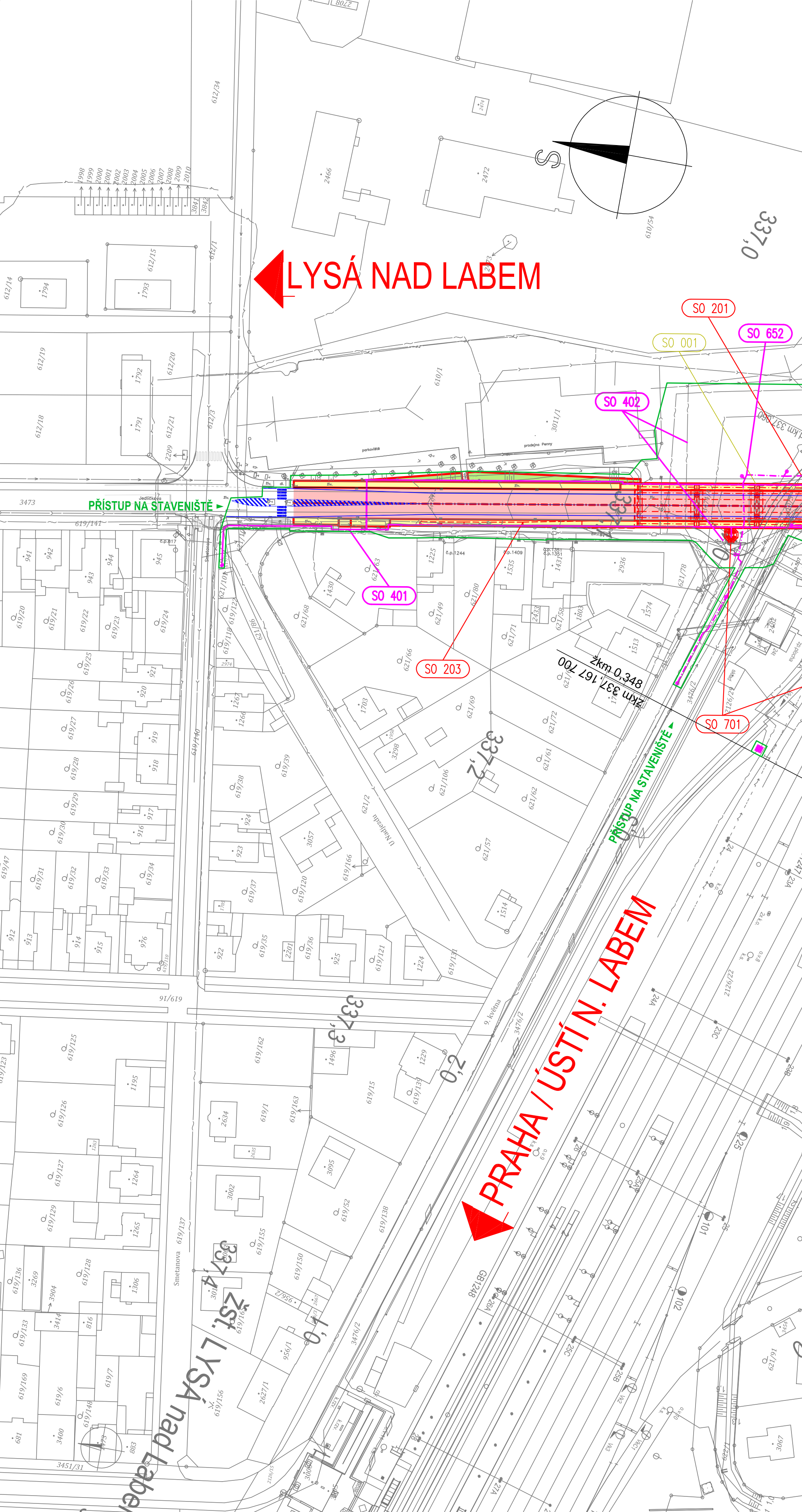
KOORDINAČNÍ SITUACE STAVBY M 1:1000



SITUACE 2 M 1:1000



SITUACE 1 M 1:1000



<b>LEGENDA:</b> <div> <div></div> VOZOVKA – ASFALT  <div></div> CHODNÍK – BETON  <div></div> NÁSPY – ZATRAVNĚNÍ  <div></div> VJEZD  <div></div> MOST  <div></div> KOMUNIKACE  <div></div> DOČASNÝ ZÁBOR – OBVOD STAVENIŠTĚ  <div></div> KATASTR </div>	<b>SEZNAM OBJEKTŮ</b> <b>000</b> Objekty přípravy staveniště <b>001</b> Demolice stávajícího mostu ev.č. 272-006 <b>100</b> Objekty pozemních komunikací <b>101</b> Úprava silnice II/272 <b>102</b> Dopravní značení trnavě <b>103</b> Dopravní inženýrská opatření <b>104</b> Ústředna staveništní komunikace <b>105</b> Dočasná autobusová zastávka <b>200</b> Mostní objekty a zdi <b>201</b> Most ev.č. 272-006 <b>202</b> Opěrné zdi - směr Litol - sanace <b>203</b> Opěrné zdi - směr Lysá - sanace <b>400</b> Podzemní a nadzemní vedení elektro a sdělovací <b>401</b> Úprava veřejného osvětlení na úseku II/272 <b>402</b> Odstrana kabelových vedení CETN <b>650</b> Objekty drah <b>651</b> Zrušení přepravy v kolejišti <b>652</b> Přeložky drážních kabelů CD Telekomika <b>653</b> Přeložky drážních kabelů SSCT <b>654</b> Přeložky drážních kabelů SISE <b>655</b> Úpravy trakčního vedení <b>656</b> Ukládání kovových konstrukcí <b>657</b> Odstrana kolejiště při demoli <b>700</b> Objekty pozemních staveb <b>701</b> Přístupová schodiště na most 272-006
---	---

ČÁST A ČISTOPIS

Ojednotel stavby: 	Krajská správa a údržba silnic Středočeského kraje, p.o. Se sídlem Zborovská 11 150 21 Praha 5, IČ: 000 66 001	Rozřko, datum, podpis:  
PRAGOPROJEKT, a.s. – K Ryšánce 1668/16, 147 54 Praha 4 – Tel. 226 066 111, Fax 226 066 118, e-mail: mailbox@pragoprojekt.cz Kreslil/autorizoval: Martin HOEDEK podpis:	Zpracovatel projektu: Ing. Jan SYKORA podpis:	Vydání řešení: Ing. Jiří SALVA podpis:
Technická kontrola: Ing. Jiří SALVA podpis:	Hlavní inženýr projektu: Ing. Jan SYKORA podpis:	Zhotovitel: 
Kraj: STŘEDOČESKÝ Obec: LYSÁ NAD LABEM Ojednotitel: KRAJSKÁ SPRÁVA A ÚDRŽBA SILNIC STŘEDOČESKÉHO KRAJE, p.o. Akce: II/272, Lysá nad Labem – most ev.č. 272-006 přes trať ČD Kolín-Všetaty a přes MK SOUHRNNÉ ŘEŠENÍ Část: Příklad: KOORDINAČNÍ SITUACE STAVBY	Číslo zakázky: 15-542-2-000 Číslo okce: 15-542 Datum: 11/2016 Formát: 12xA4 Měřítko: 1:1000 Stupeň: PDPS Číslo přílohy: A2	